
HUGO BOSS

Hauptversammlung 2005

11. Mai 2005

HUGO BOSS 2004

- Konzernumsatz 1.168,4 Mio. EUR (+11% z. Vj., währungsbereinigt +13%)
- Rohertrag 631,1 Mio. EUR (+16% z. Vj.)
- EBIT 135,3 Mio. EUR (+13% z. Vj.)
- Ergebnis vor Steuern 130,1 Mio. EUR (+8% z. Vj.)
- Konzernergebnis 88,2 Mio. EUR (+7% z. Vj.)

HUGO BOSS 2004

- Aktienkurs (31.12.)¹:
 - Stammaktie 23,45 EUR (+47% z. Vj.)
 - Vorzugsaktie 24,50 EUR (+54% z. Vj.)

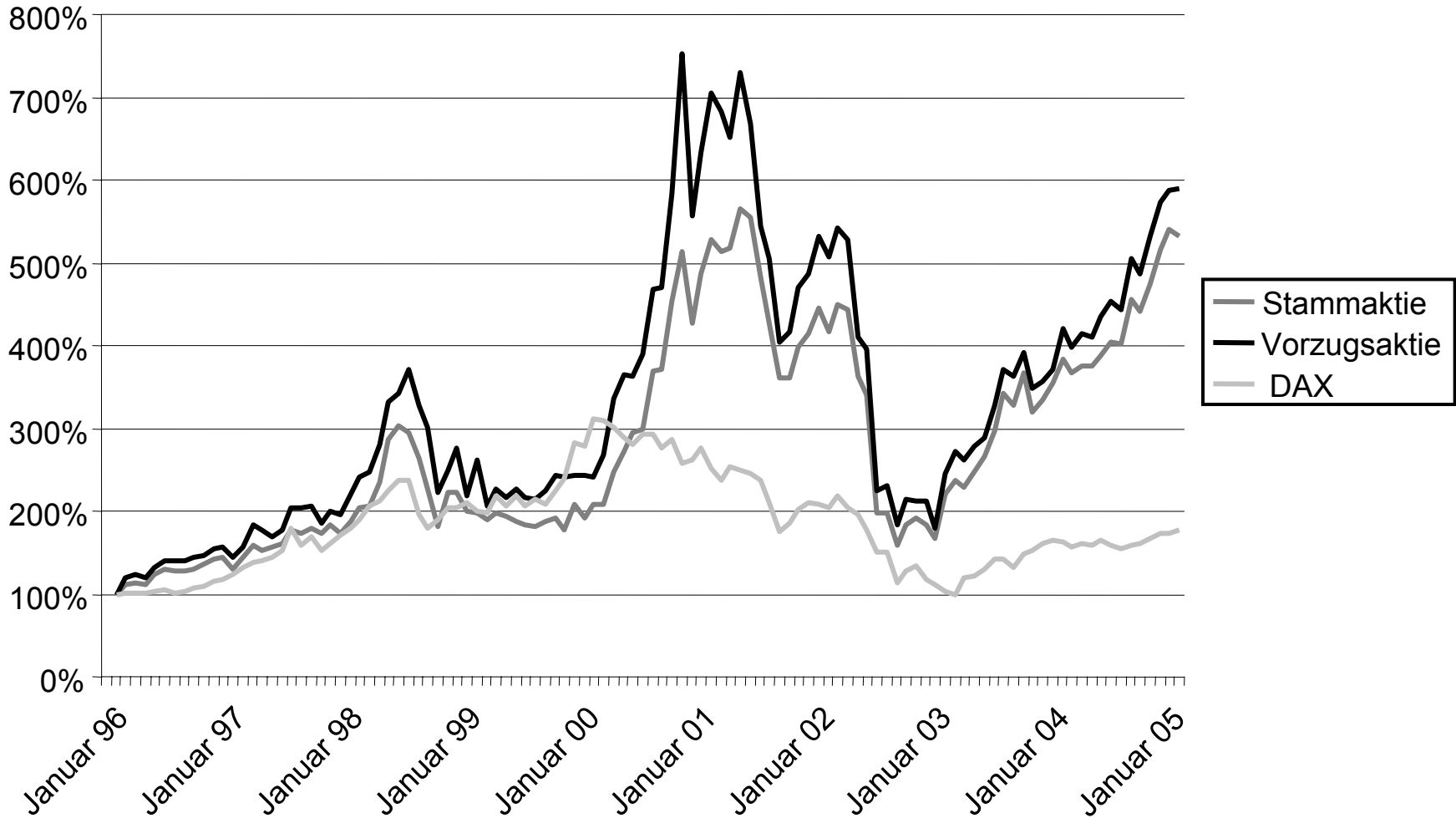
(DAX Entwicklung +7% z. Vj., MDAX Entwicklung +20% z. Vj.)

- Dividendenrendite²:
 - Höchstkurs 3,5%
 - Tiefstkurs 5,4%
- Marktkapitalisierung (31.12.): 1.687 Mio. EUR (+566 Mio. EUR z. Vj.)

¹ Xetra

² bezogen auf die Vorzugsaktie

Kursentwicklung*



* inkl. Dividende

Umsatz nach Märkten

	2004	2003	z. Vj.	z. Vj.
	<i>Mio. EUR</i>	<i>Mio. EUR</i>	<i>in %</i>	<i>währgs.ber. in %</i>
Deutschland	292,2	261,4	12	12
Andere europäische Länder	519,0	451,5	15	15
Amerika	205,1	186,7	10	20
Asien / Übrige Regionen	111,7	101,3	10	15
Lizenzen	40,4	53,2	(24)	(24)
GESAMT	1.168,4	1.054,1	11	13

Umsatz nach Marken

	<i>2004</i>	<i>2003</i>	<i>z. Vj.</i>
	<i>Mio. EUR</i>	<i>Mio. EUR</i>	<i>in %</i>
BOSS	1.044,5	941,0	11
Man	975,2	890,2	10
Woman	69,3	50,8	36
HUGO	106,6	94,3	13
BALDESSARINI	17,3	18,8	(8)
GESAMT	1.168,4	1.054,1	11

BOSS (Man)

- Marktpräsenz in 102 Ländern in mehr als 4.500 Einzelhandelsgeschäften
- 13% Weltmarktanteil im Segment der hochwertigen Herrenbekleidung
- Umsatzanteile
 - Businessbekleidung 58%
 - Freizeitbekleidung 42%
- 30% Umsatzanteil der BOSS Stores
- Einführung von BOSS Selection für das obere Marktsegment

BOSS (Woman)

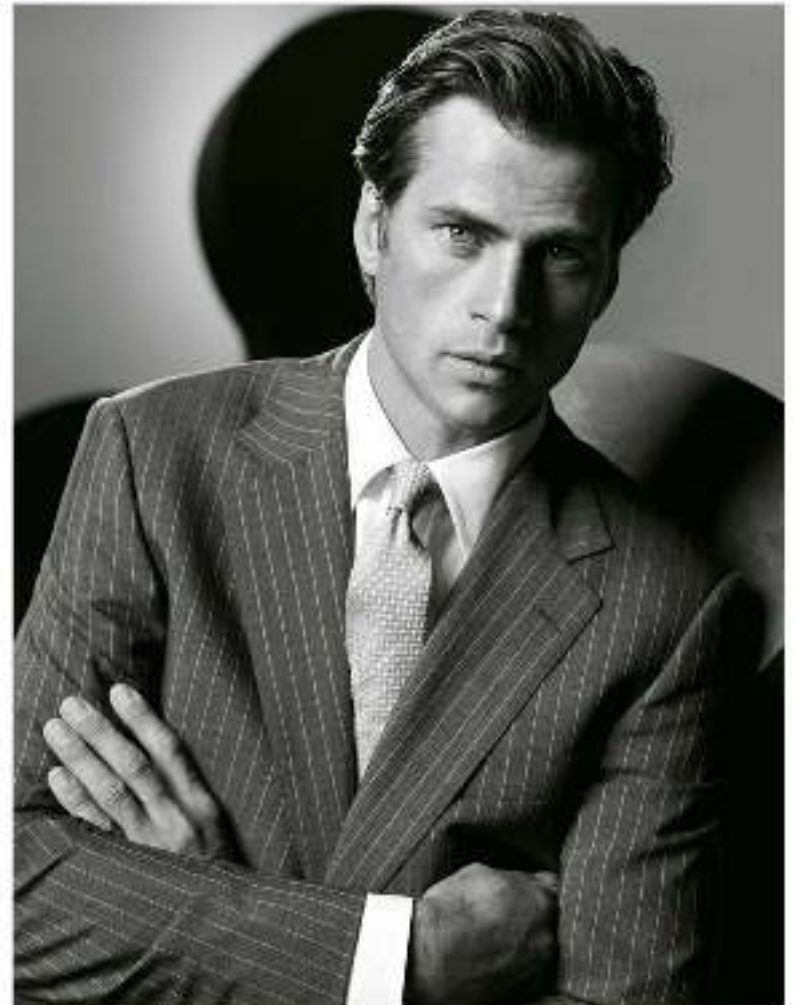
- Marktpräsenz in 58 Ländern in 650 Einzelhandelsgeschäften
- Umsatzanteile
 - Businessbekleidung 62%
 - Freizeitbekleidung 31%
 - Schuhe & Accessoires 7%
- 51% Umsatzanteil der BOSS Stores
- Aufbau des Geschäfts mit Schuhen und Accessoires wesentlich für Markenidentität und Stil
- Erstmals wurde ein positives Ergebnis nach Steuern erreicht

	2000	2001	2002	2003	2004
Konzernumsatz in Mio. EUR	10,8	48,5	37,0	50,8	69,3
(Entwicklung in %)			(23,6)	37,4	36,3
Ergebnis nach Steuern in Mio. EUR	(10,4)	(24,2)	(18,1)	(3,0)	0,2

BOSS
HUGO BOSS



BOSS
HUGO BOSS



BOSS
HUGO BOSS
WALLINGTON

BOSS
HUGO BOSS



BOSS
HUGO BOSS

BOSS
HUGO BOSS



BOSS
HUGO BOSS

BOSS
HUGO BOSS



BOSS
HUGO BOSS

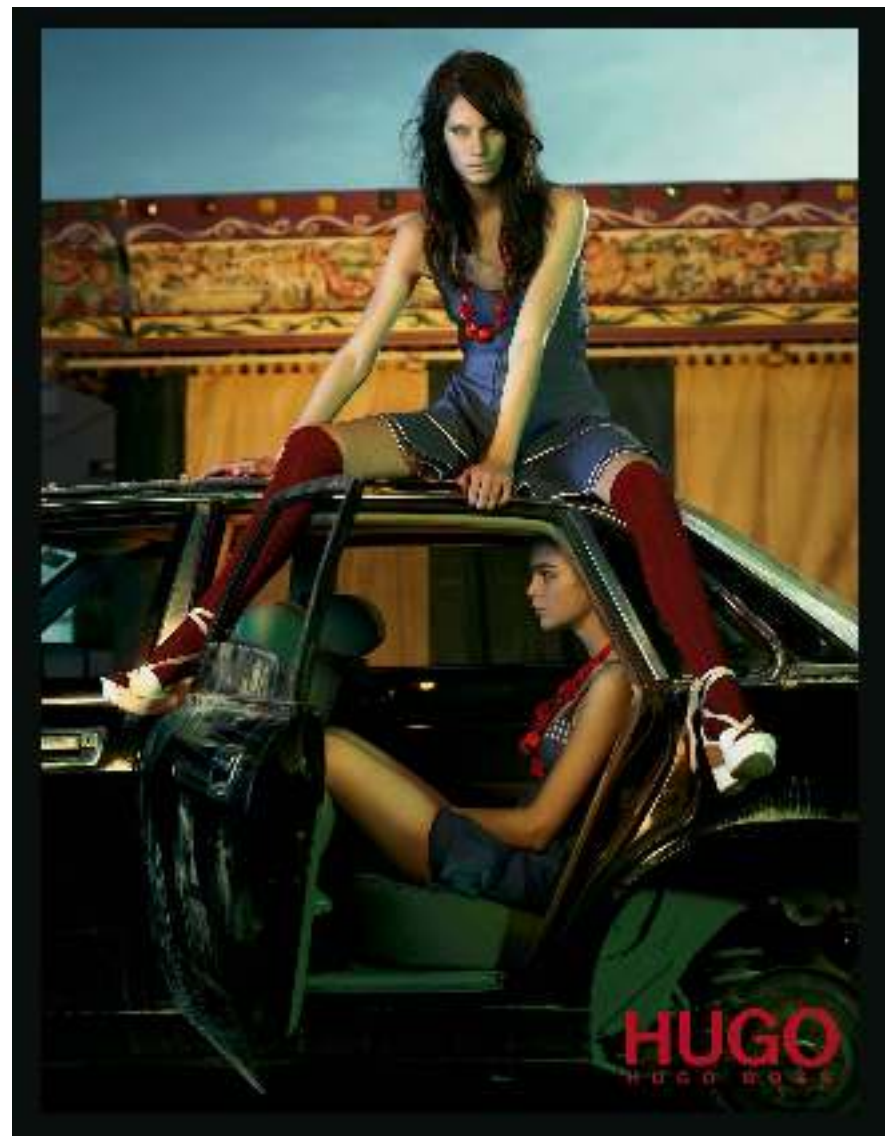
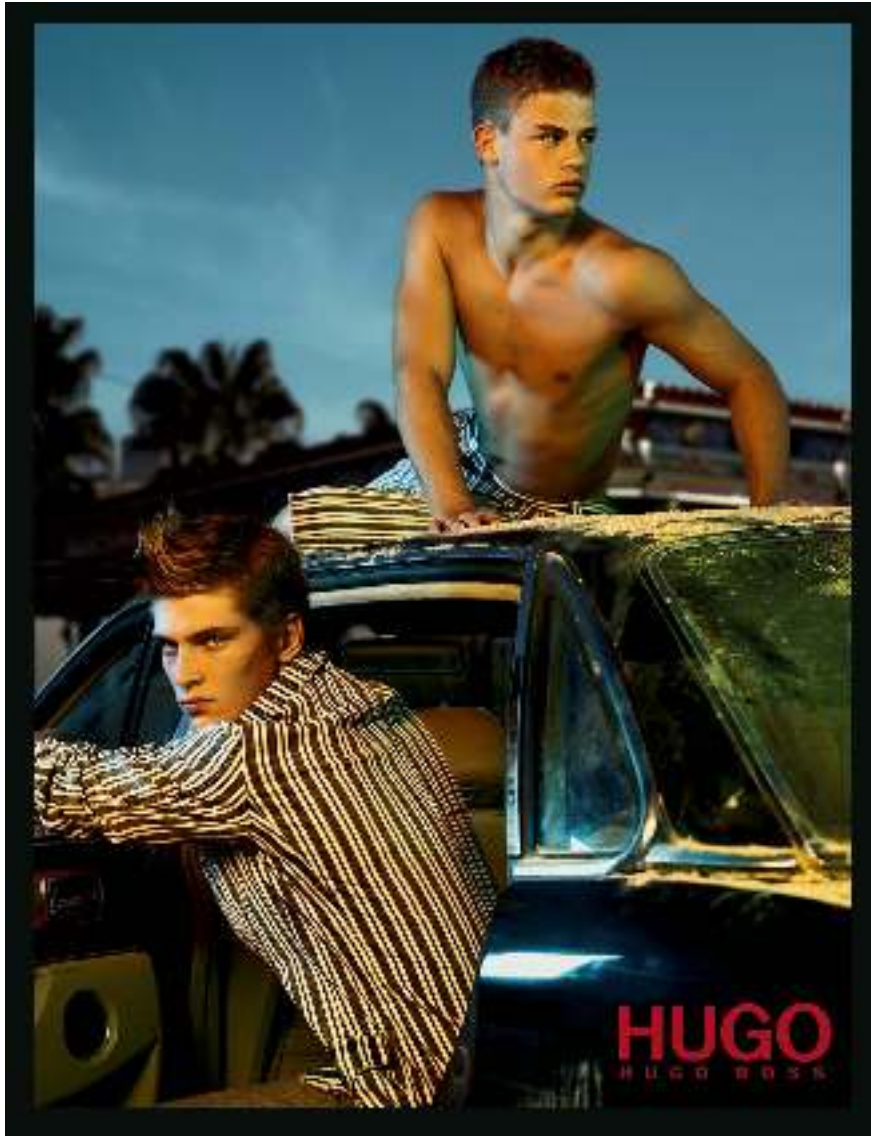


HUGO

- Marktpräsenz in 43 Ländern in mehr als
1.000 HUGO Man Einzelhandelsgeschäften und
350 HUGO Woman Einzelhandelsgeschäften
- Umsatzanteile

HUGO Man	76%
HUGO Woman	24%
- 20% Umsatzanteil der HUGO Stores
- In vielen Märkten wurde eine führende Stellung im jungen, trendorientierten Modesegment erreicht

HUGO
HUGO BOSS



Baldessarini

BALDESSARINI

- Marktpräsenz in 34 Ländern in 125 Einzelhandelsgeschäften
- 50% Umsatzanteil der BALDESSARINI Shop-Flächen

Baldessarini

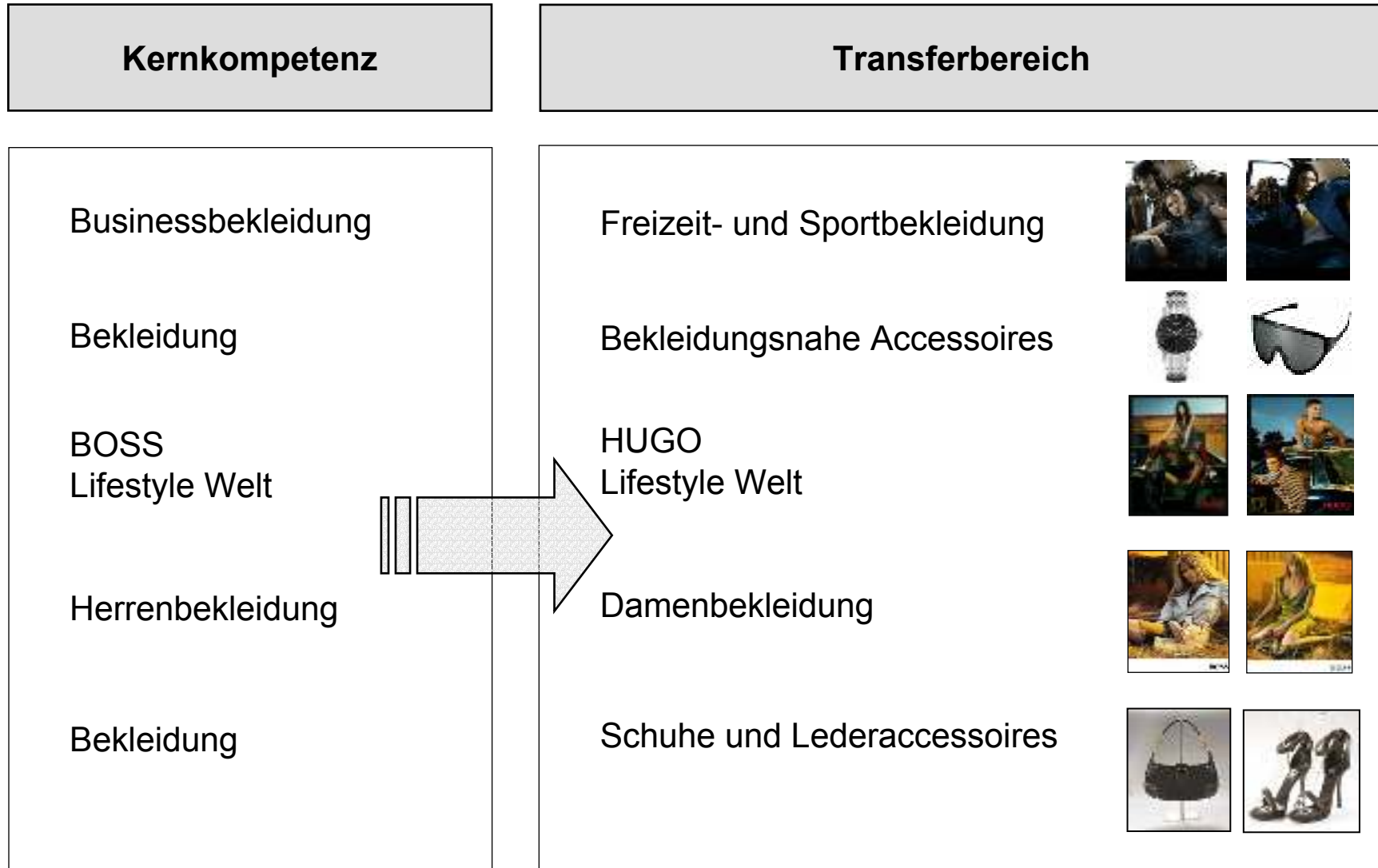


Baldessarini
BALDESSARINI

Lizenzen

- Die vormals in Lizenz vergebenen Produktgruppen Strickwaren, Schuhe und Lederaccessoires wurden in das Eigengeschäft integriert
- Die Erträge der weiterhin als Lizenzen vergebenen Produktgruppen Düfte, Brillen und Uhren stiegen um 4%

Dimensionen des Markentransfers



Wachstumsbereiche und ihre besonderen Wertbeiträge

Bereich	Wertbeitrag
BOSS Woman	Modekompetenz
Freizeit- und Sportbekleidung	Jugend & Aktivität
HUGO	Mode & Trend
BOSS Selection	Qualitätskompetenz
Schuhe und Lederaccessoires	Stil & Identität
Eigener Einzelhandel	Marktkompetenz
HUGO BOSS Stores	Markenwelt

HUGO BOSS Stores



Paris – Champs-Elysées

HUGO BOSS Stores nach Märkten

	2004	2003
Deutschland	113	97
Andere europäische Länder	313	272
Amerika	88	81
Asien / Übrige Regionen	215	186
GESAMT	729	636
Anteil am Konzernumsatz in %	31	30
Davon eigene HUGO BOSS Stores	97	81
Anteil am Konzernumsatz in %	8	8

Mitarbeiter - Nach Regionen

Kapazitäten	2004	2003	<i>z. Vj. in %</i>
Deutschland	1.747	1.623	8
Andere europäische Länder	3.936	2.342	68
Amerika	958	878	9
Asien / Übrige Regionen	301	267	13
GESAMT	6.942	5.110	36

Mitarbeiter - Nach Funktionsbereichen

Kapazitäten	2004	2003	<i>z. Vj. in %</i>
Produktion / Logistik	4.774	3.226	48
Vertrieb / Kreation / Marketing	1.649	1.424	16
Verwaltung	519	460	13
GESAMT	6.942	5.110	36

Erweiterung der HUGO BOSS Zentrale



Erweiterung der HUGO BOSS Zentrale



HUGO BOSS